

NAŘÍZENÍ JIHOČESKÉHO KRAJE

č. 19/2011,

kterým se zřizuje přírodní památka Malý Bukač

Rada Jihočeského kraje vydává dne 19. 7. 2011 podle § 77a odst. 2 v souladu s ustanovením § 36 zákona č. 114/1992 Sb., o ochraně přírody a krajiny, ve znění pozdějších předpisů (dále jen zákon), a podle § 7 a dále dle § 59 odst. 1 písm. k) zákona č. 129/2000 Sb., o krajích, ve znění pozdějších předpisů, toto nařízení, kterým se zřizuje přírodní památka Malý Bukač (dále jen přírodní památka).

Článek 1

Vymezení přírodní památky

- (1) Přírodní památka o rozloze 3,65 ha se nachází v okrese Jindřichův Hradec, ve správním obvodu obce s rozšířenou působností Jindřichův Hradec. Leží v obvodu územní působnosti obce Nová Olešná.
- (2) Přírodní památka zahrnuje část katastrálního území Nová Olešná.
- (3) Hranice přírodní památky Malý Bukač je stanovena uzavřeným geometrickým polygonem, jehož vrcholy jsou určeny souřadnicemi udanými v souřadnicovém systému S - JTSK. Seznam souřadnic jednotlivých vrcholů geometrického polygonu je uveden v příloze č. 1 tohoto nařízení.
- (4) Přesná hranice území nově vymezené přírodní památky Malý Bukač je zakreslena do katastrální mapy, která je přílohou č. 2 tohoto nařízení a do ortofotomapy, která je přílohou č. 3 tohoto nařízení.

Článek 2

Soustava NATURA 2000

Území přírodní památky Malý Bukač a jejího ochranného pásma bylo zařazeno nařízením vlády 132/2005 Sb., kterým se stanoví národní seznam evropsky významných lokalit, ve znění pozdějších předpisů, ze dne 22. 12. 2004 mezi evropsky významné lokality (dále jen EVL) s názvem EVL „Malý Bukač“, kód lokality CZ0313815.

Článek 3

Poslání přírodní památky

Posláním přírodní památky Malý Bukač je ochrana ekosystému rybníka a okolních stanovišť s výskytem zvláště chráněných a významných druhů živočichů, zejména obojživelníků a s výskytem významných druhů rostlin. Dále je posláním přírodní památky ochrana druhů a stanovišť EVL. Seznam druhů a stanovišť EVL podle článku 2 je uveden v příslušné příloze nařízení vlády 132/2005 Sb., kterým se stanoví národní seznam evropsky významných lokalit, ve znění pozdějších předpisů, ze dne 22. 12. 2004.

Článek 4

Péče o přírodní památku a stanovení bližších ochranných podmínek

- (1) Podle ustanovení § 77a odst. 2 a § 77a odst. 4 písm. l zákona péči o přírodní památku zajišťuje Jihočeský kraj.
- (2) V přírodní památce Malý Bukač, jejíž změny, poškozování nebo hospodářské využívání vedoucí k jejímu poškozování jsou podle § 36 odst. 2 zákona zakázány, se podle ustanovení § 36 odst. 1 zákona stanovují bližší ochranné podmínky. Na území přírodní památky nelze bez souhlasu příslušného orgánu ochrany přírody provádět tyto činnosti:
 - a. hospodařit na pozemcích způsobem vyžadujícím intenzivní technologie, zejména prostředky a činnosti, které mohou způsobit změny v biologické rozmanitosti, struktuře a funkci ekosystému,
 - b. povolovat a umísťovat nové stavby, provádět změny druhu nebo způsobu využití pozemků,
 - c. sbírat a odchyťovat rostliny a živočichy, kromě výkonu práva myslivosti a rybářství,
 - d. vjíždět na kolech nebo jiných bezmotorových dopravních prostředcích mimo stávající cesty a trasy, vjíždět motorovými a přípojnými vozidly na území přírodní památky s výjimkou vozidel orgánů veřejné správy, Policie České republiky, záchranných sborů, obrany státu, veterinární

- služby, vozidel nezbytných pro zajištění péče o zemědělské a lesní pozemky či porosty a vozidel vlastníků nebo nájemců pozemků nacházejících se na území přírodní památky,
- e. měnit výši vodní hladiny v období od 1. 3. do 30. 6. o více než 20 cm v době kratší než 14 dnů, zimovat nebo letnit rybník,
 - f. zřizovat jakýchkoli skládky, a to i přechodně,
 - g. zřizovat myslivecká zařízení, včetně krmelišť, vnadišť, újedišť a slanisek,
 - h. provádět vědeckou a výzkumnou činnost.
- (3) Souhlasy uvedené v bodech a. až h. se nevyžadují, pokud tyto činnosti vykonává přímo příslušný orgán ochrany přírody, nebo jsou příslušným orgánem ochrany přírody požadovány v rámci realizace schváleného plánu péče nebo v rámci opatření ke zlepšení stavu prostředí přírodní památky a jejího ochranného pásma.

Článek 5

Ochranné pásmo

- (1) Hranice ochranného pásma přírodní památky Malý Bukač je stanovena uzavřeným geometrickým polygonem, jehož vrcholy jsou určeny souřadnicemi udanými v souřadnicovém systému S – JTSK. Seznam souřadnic jednotlivých vrcholů geometrického polygonu je uveden v příloze č. 4 tohoto nařízení. Celková plocha ochranného pásma je 1,93 ha.
- (2) Omezení činností v ochranném pásmu je dáno ustanovením § 37 odst. 2 zákona. Podle § 37 odst. 1 zákona se stanovují následující činnosti a zásahy, které lze vykonávat pouze se souhlasem orgánu ochrany přírody:
 - a. zřizovat skládky hnojiv, krmiv nebo chemických přípravků, a to i přechodně,

Článek 6

Obecná ustanovení

Porušování ustanovení tohoto nařízení lze postihnout podle zákona u fyzických osob jako přestupek, u právnických osob a fyzických osob při výkonu podnikatelské činnosti jako správní delikt, pokud se nejedná o čin přísněji trestný.

Článek 7

Závěrečná ustanovení

Toto nařízení bylo schváleno usnesením Rady Jihočeského kraje číslo 690/2011/RK-70 ze dne 19. 7. 2011 a nabývá platnosti dnem vyhlášení ve Věstníku právních předpisů Jihočeského kraje a účinností patnáctým dnem následujícím po jeho vyhlášení ve Věstníku právních předpisů Jihočeského kraje.

MUDr. Martin Kuba v.r.
první náměstek hejtmána

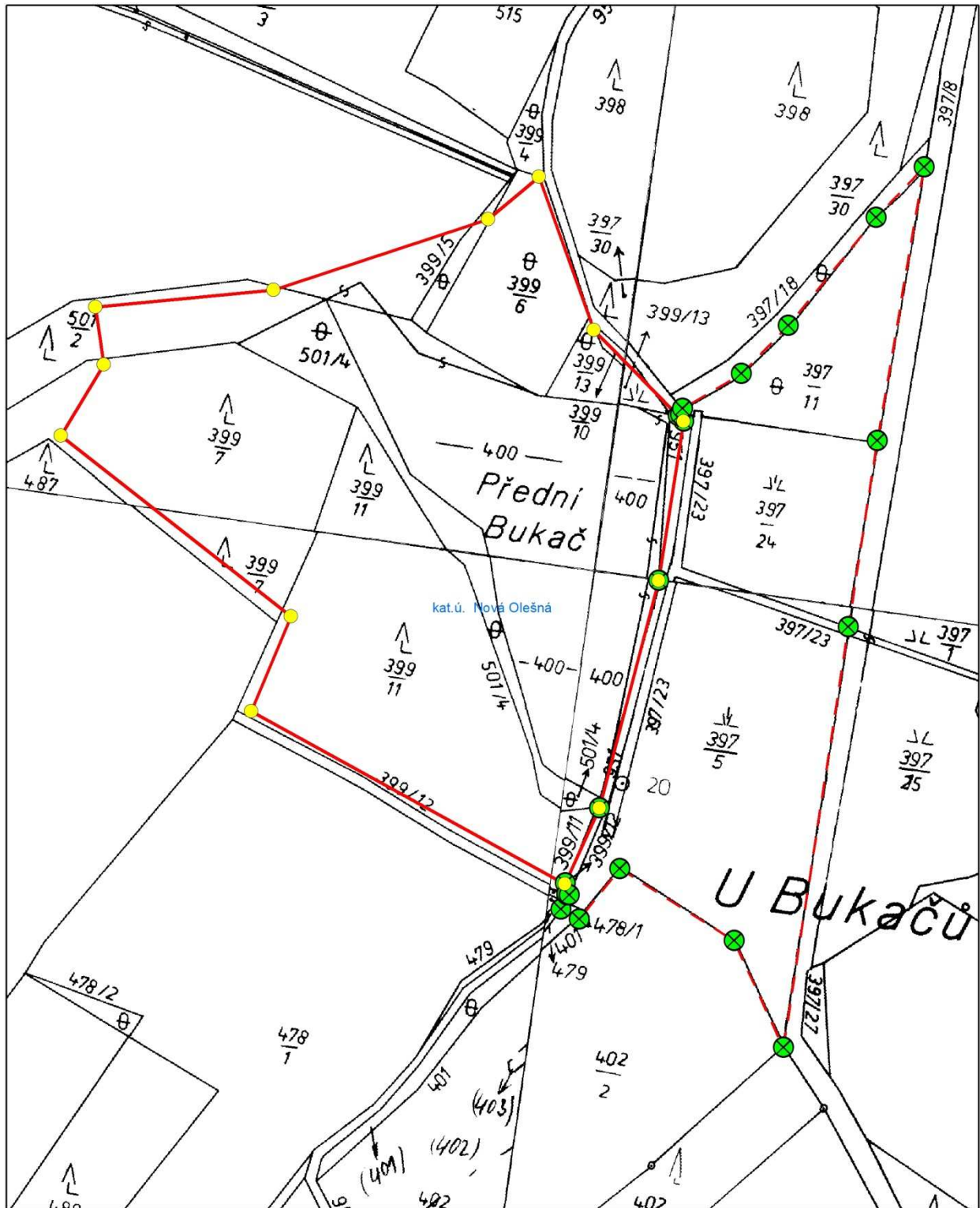
Mgr. Jiří Zimola v.r.
hejtman

Seznam souřadnic lomových bodů přírodní památky Malý Bukáč

katastrální území Nová Olešná, souřadnicový systém S - JTSK

označení bodu	souřadnice X	souřadnice Y
164001350001	704 086,90	1 151 543,56
164001350002	704 018,68	1 151 537,07
164001350003	703 936,33	1 151 509,99
164001350004	703 916,80	1 151 493,67
164001350005	703 895,72	1 151 552,42
164001350006	703 861,32	1 151 587,45
164001350007	703 870,94	1 151 648,65
164001350008	703 893,57	1 151 736,03
164001350009	703 906,85	1 151 765,08
164001350010	704 027,12	1 151 698,80
164001350011	704 011,87	1 151 662,30
164001350012	704 100,15	1 151 593,07
164001350013	704 083,74	1 151 565,70

Zákres hranice přírodní památky Malý Bukač do katastrální mapy



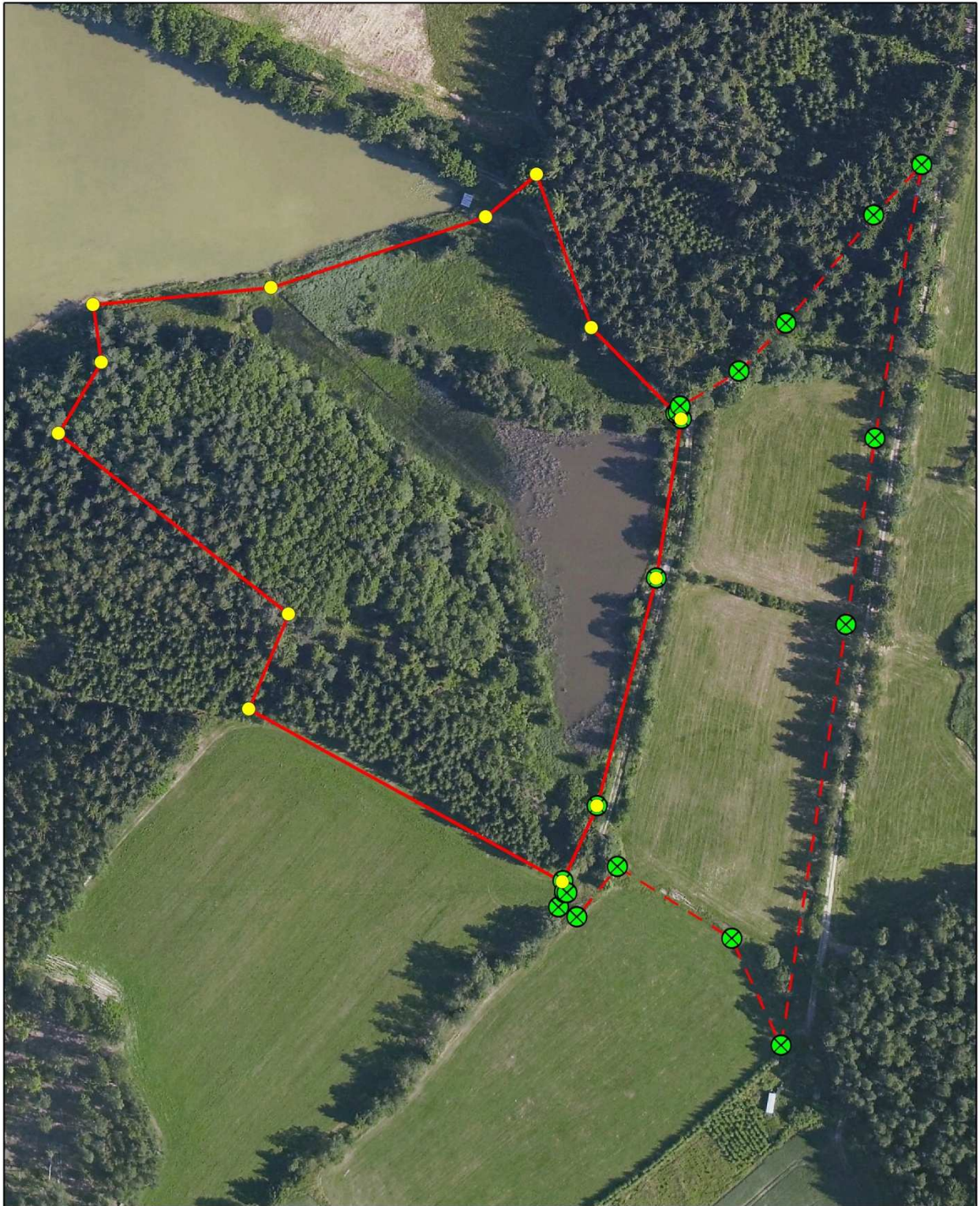
podkladová data:
 © GEODIS
 Ortofotomapa 2008
 © ČÚZK
 katastrální mapy
 DKN2011, KMD2011, KMS2010, PK2010

1:1 800







- lomové body hranice PP
- ⊗ lomové body OP PP
- hranice PP Malý Bukač
- hranice OP PP Malý Bukač
- hranice katastru

Zákres hranice přírodní památky Malý Bukač do Ortofotomapy 2008



podkladová data:
© GEODIS
Ortofotomapa 2008
© ČÚZK
katastrální mapy
DKN2011, KMD2011, KMS2010, PK2010



-  lomové body hranice PP
-  lomové body OP PP
-  hranice PP Malý Bukač
-  hranice OP PP Malý Bukač

Seznam souřadnic lomových bodů ochranného pásma přírodní památky Malý Bukáč

katastrální území Nová Olešná, souřadnicový systém S - JTSK

označení bodu	souřadnice X	souřadnice Y
1	703 906,74	1 151 764,85
2	703 893,57	1 151 736,03
3	703 870,94	1 151 648,65
4	703 861,32	1 151 587,45
5	703 863,39	1 151 585,34
6	703 862,51	1 151 584,91
7	703 861,81	1 151 582,61
8	703 839,21	1 151 569,24
9	703 821,23	1 151 550,79
10	703 787,57	1 151 509,29
11	703 769,12	1 151 489,92
12	703 787,11	1 151 595,06
13	703 798,17	1 151 666,53
14	703 823,08	1 151 827,93
15	703 841,98	1 151 786,89
16	703 885,79	1 151 759,22
17	703 901,47	1 151 778,59
18	703 908,38	1 151 774,90
19	703 906,08	1 151 769,36
20	703 906,10	1 151 768,86
21	703 905,28	1 151 769,32